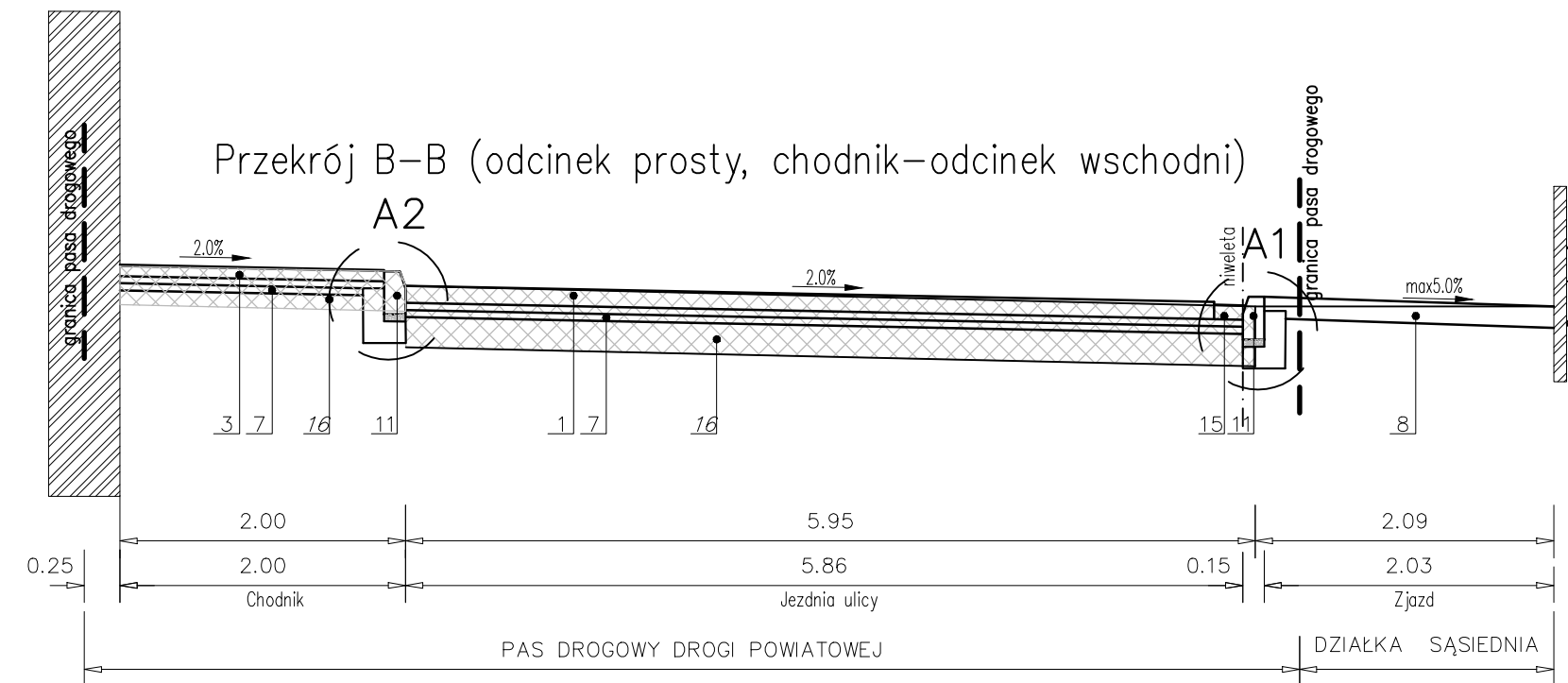
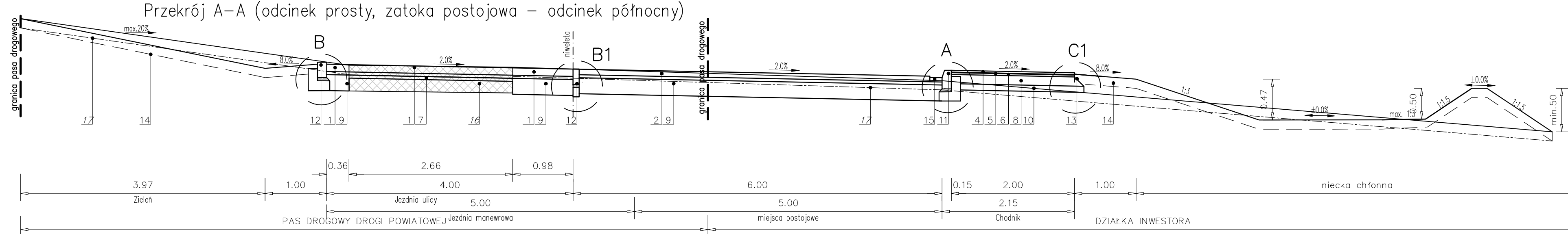


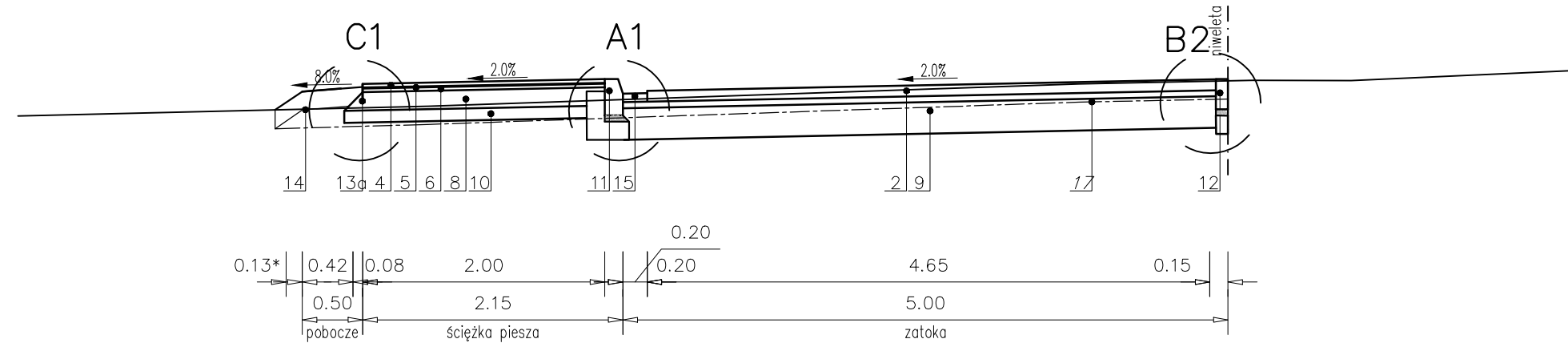
Droga powiatowa -ul. Kardynała Hłonda
kategoria ruchu KR2, podłoże G1



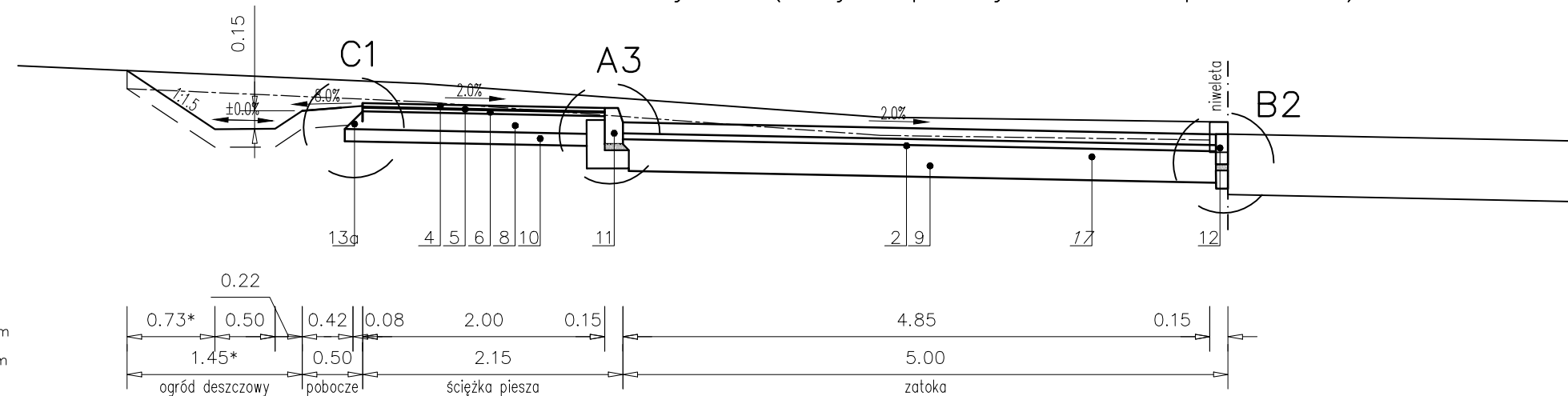
1. Warstwa ścieralna – kamień polny typu „kocie łby” gr. 6-12cm na podspycie cementowo-piaskowej (1:4 gotowa mieszanka), gr. warstwy 5 cm.
2. Warstwa ścieralna – kostka kamienna 7/9cm na podspycie cementowo-piaskowej (1:4 gotowa mieszanka), gr. warstwy 5 cm.
3. Warstwa ścieralna z płyt granitowych gr. 8cm na podspycie cementowo-piaskowa (1:4 gotowa mieszanka), gr. warstwy 5 cm.
4. Warstwa ścieralna – wodoprzepuszczalna nawierzchnia mineralna – o grubości 3 cm, proponowana kolorystyka: „piasek rzeczny”
5. Podbudowa zasadnicza z mieszaniny suszonego kruszywa naturalnego o frakcji 2-5 mm lub 2-8mm z bezbarwną, odporną na UV żywicą epoksydową. (Porcja mieszania: 75 kg kruszywa + 3 kg spoiwa.)
6. Warstwa stabilizująca – zaprawa drenażowa o grubości 3cm
7. Warstwa wyrównawcza min 5cm z z mieszaniną związaną spoiwem hydraulicznym C3/4
8. Kliniec 4–31,5 minimum 15cm zgęszczony
9. Podbudowa zasadnicza gr. 26cm z mieszaniną związaną spoiwem hydraulicznym C3/4
10. Piasek płukany 1–2 mm około 10cm
11. Krawężnik kamienny 15x30 ze skosem na ławie betonowej z oporem z betonu C15 – wyniesiony 10cm w miejscach przejazdów obniżony do 4cm w miejscach przejeżdżających obniżony do 1cm
12. Krawężnik kamienny 10x25 prosty na ławie betonowej zwykłej z betonu C15 – wtopiony lub podniesiony 3cm.
13. Obrzeże betonowe 8x25x100cm na ławie betonowej z oporem z betonu C15
- 13a Obrzeże stalowe 0.25x15x250cm mocowane spłikami zintegrowanymi
14. Warstwa humusu gr. 15cm – do założenia
15. Ściek z kostki kamiennej szerokość 20cm głębokość 2cm
16. Istniejąca konstrukcja
17. Istniejąca warstwa humusu gr.15cm – do zdjęcia

Droga gminna -ul. Szkolna
kategoria ruchu KR2, podłoże G1

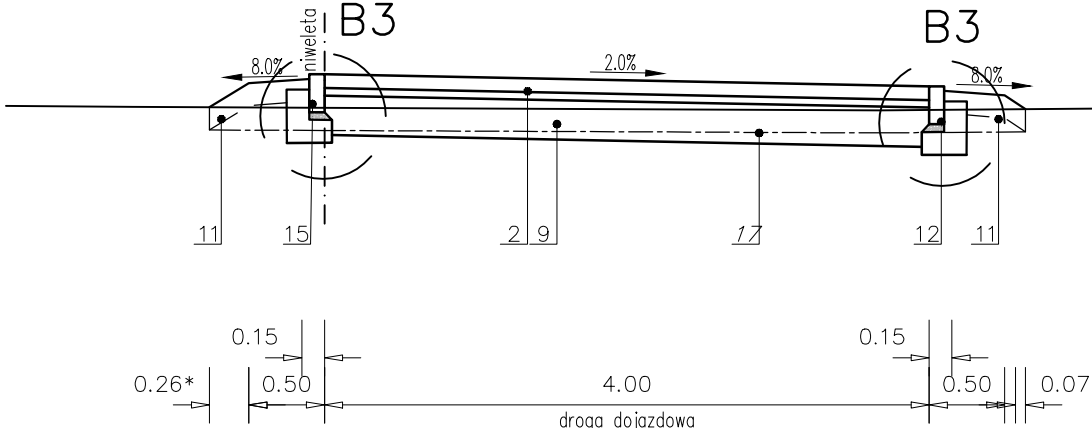
Przekrój I-I (miejsca postojowe strona zachodnia)



Przekrój II-II (miejsca postojowe strona południowa)

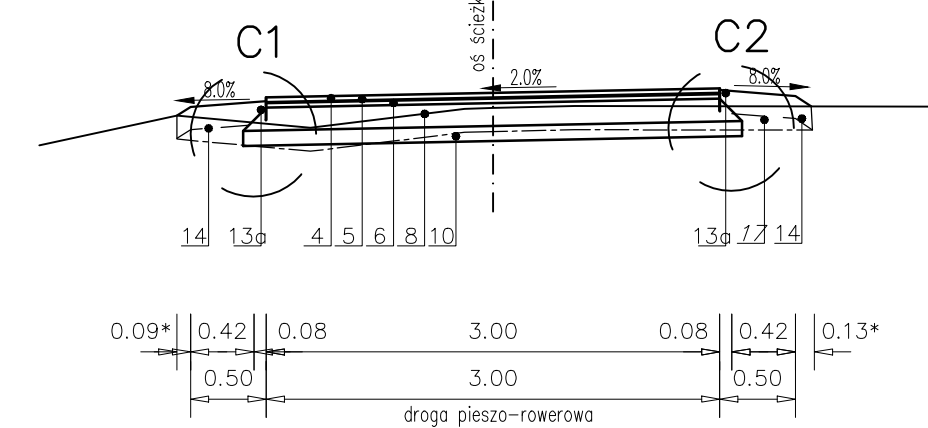


Przekrój III-III (dojazd do SLIP-u)

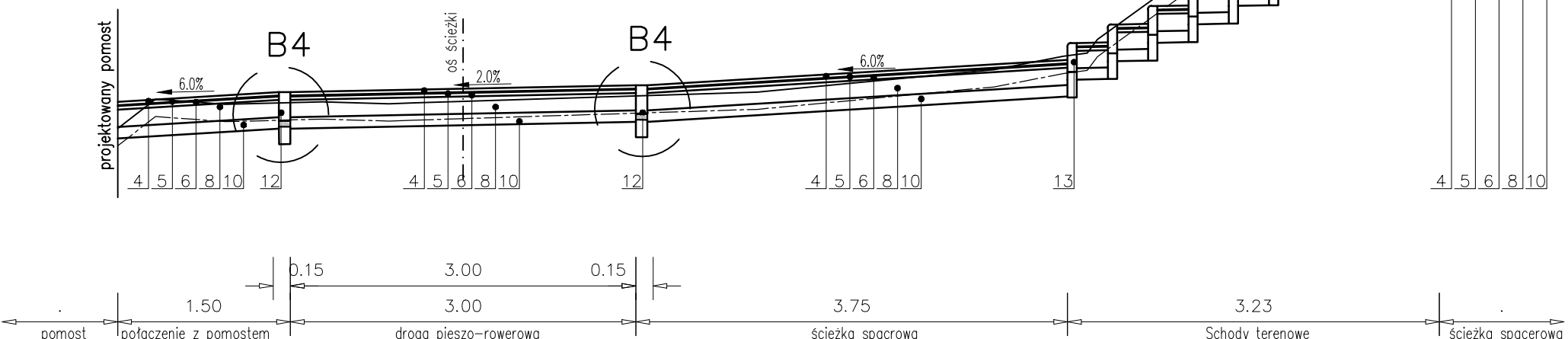


Scieżka pieszo-rowerowa
kategoria ruchu KR0, podłoże G1

Przekrój 1-1 (odcinek prosty, łuki)



Przekrój 2-2 (schody terenowe)



- UWAGA:
1. Warstwę ścierną miejsca postojowego dla osób niepełnosprawnych należy pomalować na kolor niebieski
 2. Warstwę ścierną miejsca postojowego dla pojazdów elektrycznych należy pomalować na kolor zielony
 3. *szerokość zależna od długości skarpy (pochylenie 1:1.5)

UWAGI:

1. Wszelkie prace należy prowadzić zgodnie z zasadami sztuki budowlanej, szczegółowymi zaleceniami polskich przepisów budowlanych i norm branżowych, atestów i dopuszczeń do stosowania, oraz według zaleceń i zgodnie z technologiami producentów wszelkich wyrobów i systemów budowlanych stosowanych w realizacji projektu.
2. Nie należy odmierzać wymiarów z rysunku - przed przystąpieniem do prac budowlanych wszystkie wymiary należy sprawdzić w naturze. W przypadku stwierdzenia niezgodności należy zwrócić się do Projektanta.
3. Niniejsza dokumentacja stanowi część opracowania wielobranżowego. Dokumentacja wielobranżowa należy rozpatrywać jako całość. Eventualne wątpliwości lub wady koordynacyjne należy skonsultować z projektantem przed przystąpieniem do wykonywania robót.
4. Przed wykonaniem rysunków warsztatowych wykonawca jest zobowiązany odbyć konsultacje z projektantem. Wykonawca ponosi odpowiedzialność za przyjęte w dokumentacji warsztatowej rozwiązania szczegółowe.
5. Wszelkie wymienione w projekcie materiały i technologie mogą być zamieniane na inne przy zachowaniu tych samych lub wyższych parametrów technicznych i jakościowych; zmiany wymagają akceptacji zleceniodawcy.
6. Konstrukcję budynku wykonać zgodnie z opracowaniem branży konstrukcyjnej oraz rysunkami wykonawczymi.
7. Instalację elektryczną oraz sanitarną wykonać zgodnie z opracowaniami branżowymi.
8. W sprawach nieokreślonych w dokumentacji obowiązują:
 - Prawo budowlane
 - warunki techniczne, jakim powinny odpowiadać budynki ich usytuowanie
 - warunki techniczne wykonania i odbioru robót budowlano-montażowych [wg Ministerstwa Budownictwa i Instytutu Techniki Budowlanej]
 - normy Polskiego Komitetu Normalizacyjnego (P.K.N.),
 - instrukcje, wytyczne, świadectwa dopuszczenia, atesty Instytutu Techniki Budowlanej,
 - instrukcje, wytyczne i warunki techniczne producentów i dostawców materiałów budowlano-instalacyjnych,
 - przepisy techniczne instytucji kontrolujących jakość materiałów i wykonywanych robót.

BIURO PROJEKTOWE: MoKa Pracownia Projektowa Monika Kucharska ul. Donaldaego 27 62-300 Wronów	INWESTOR: Gmina Chociwel ul. Armii Krajowej 52 73-120 Chociwel
<u>INWESTYCJA:</u> Roboty budowlane polegajace na: budowie dwuch pomostow oraz slupu, budowie toalety publicznej, budowie promenady i chodnikow, budowie miejsc parkingowych, przebudowie ul. Hlanda, remoncie murów oporowych, montażu małej architektury wraz z niezbędną infrastrukturą techniczną; instalacją wodociagową, kanalizacyjną, elektroenergetyczną gdz inwestycji: Zagospodarowanie terenu promenady przy ul. Szkolnej i ul. Dworskiej w ramach programu rewitalizacji dz. nr ewid.: 246; 249; 250; 251; 253; 256/5; 257 obreb ewidencyjny: 321402_4.0001, Miasto Chociwel	
<u>ETAP PROJEKTU:</u> PROJEKT TECHNICZNY	
<u>TYTUL RYSUNKU:</u> PRZEKROJE TYPOWE	
Inicj / Nazwisko: Projektanci branzy drogowej: mgr inż. Magda Wojciechowska	Nr uprawnień: WKP/0249/P00D/07 30 projektowanych bad ograniczeń w sekcjach branzy drogowej
Sprawdzający branzy drogowej:	Podpis: PRAWO BUDOWLANE - ART. 20 UST. 3 PKT 2
31.08.2023 r.	Skala: 1:50 Nr rysunku: PT-02.1 Strona
Rozpatrywany łącznie z projektami branżowymi.	